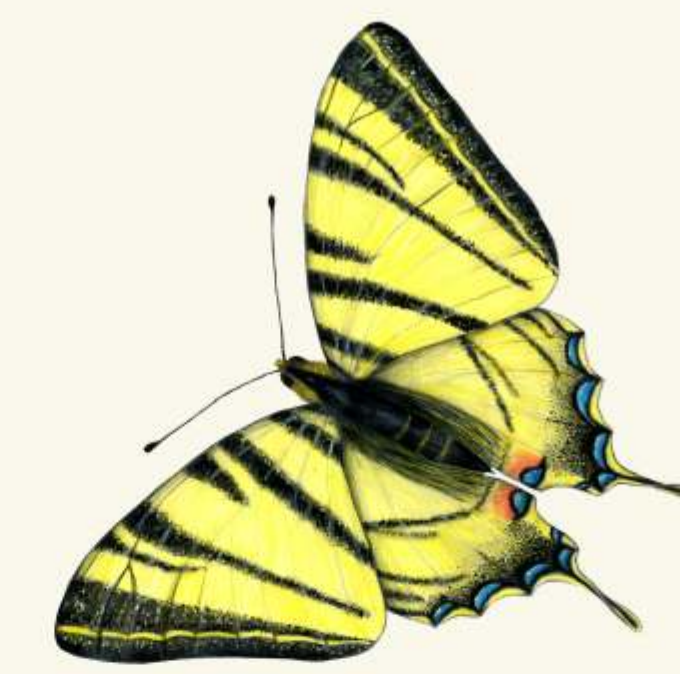
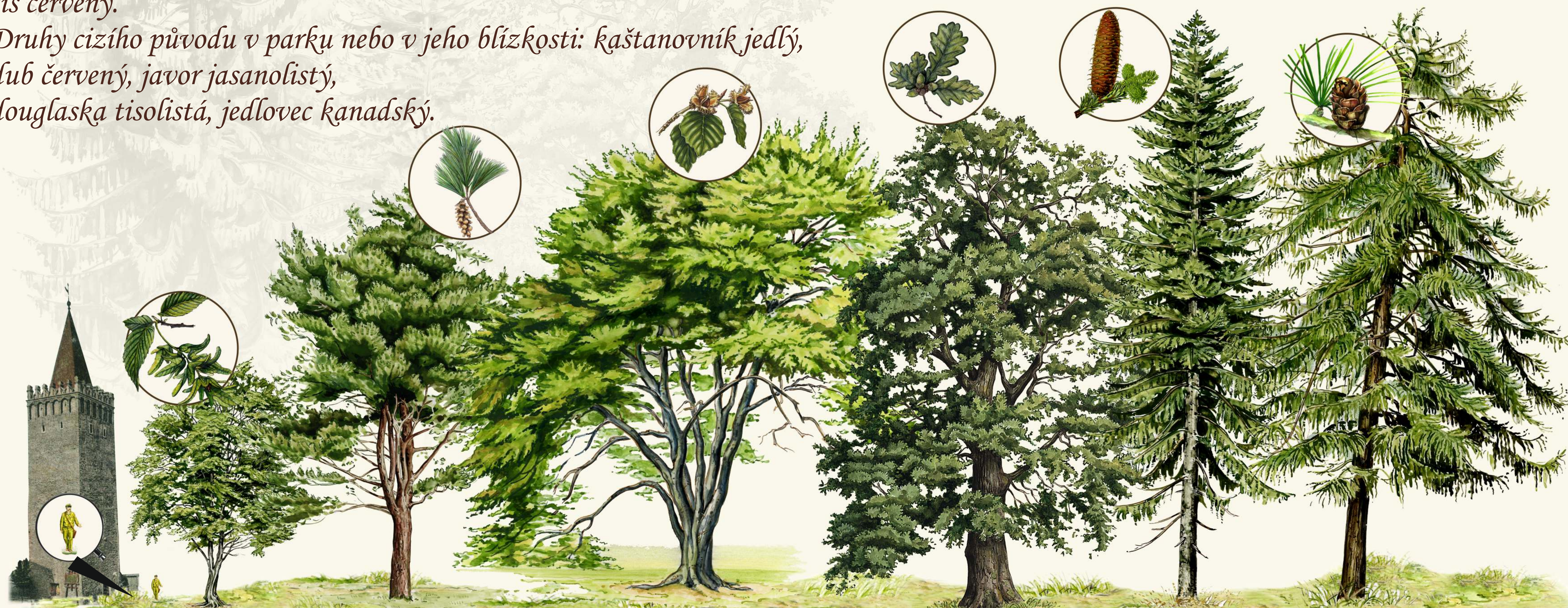


Stromy Opavských hor



S stromy patří k pozoruhodným přírodním výtvarům. Díváme-li se na strom, vidíme nejenom mohutnou rostlinu, ale často také organismus mnohem starší než naši rodiče, ale možná i prarodiče. Hledíme na obra vzešlého ze semene, menšího než náš nehet. V lesích Opavských hor se vyskytují: buk lesní, dub letní, dub zimní, olše, olše šedá, olše zelená, bříza bělokorá, bříza pýřitá, bříza černá, habr obecný, jilm vaz, jilm horský, jilm habrolistý, lípa velkolistá, lípa malolistá, třešeň ptačí, javor babyka, javor klen, javor mléč, jasan ztepilý, jedle bělokorá, smrk ztepilý, modřín opadavý, borovice lesní, tis červený.

Druhy cizího původu v parku nebo v jeho blízkosti: kaštanovník jedlý, dub červený, javor jasanolistý, douglaska tisolistá, jedlovec kanadský.



Věž Horní brány v
Glucholazach
výška 25 m

Habr obecný
(Carpinus betulus L.),
výška 20 m

Borovice vejmutovka
(Pinus strobus L.),
výška 35 m

Buk lesní
(Fagus sylvatica L.),
výška 40 m

Dub zimní (Quercus petraea
(Mattuschka) Liebl.),
výška 40 m

Jedle bělokorá
(Abies alba Mill.),
výška 50 m

Modřín opadavý (jeseník)
(Larix decidua Mill.),
výška 50 m

Srovnání výšek nám dává představu o velké rozměrové variabilitě jednotlivých druhů stromů.